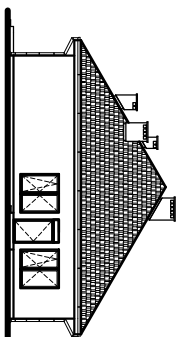
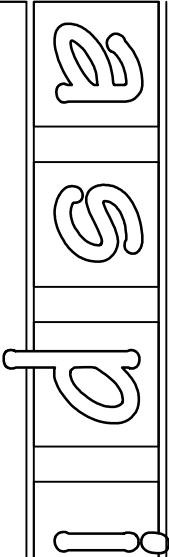


- WYKOSZCZENIE POMIESZCZENIA
1. Stanowisko do przewijania drzwi
 2. Kocioł na paliwo
 3. Szafa na środki czystości

Zestawienie projektowanej powierzchni			
Numer	Nazwa	Powierzchnia	Materiał
01	Wiatrołap	12,85 m2	Gres antypoślizgowy
02	Hall	37,03 m2	Tarakt
03	Biuro	10,12 m2	Panele
04	Biuro	10,67 m2	Panele
05	Pom socjalne	8,70 m2	Taraktola
06	Toalety	11,38 m2	Taraktola
06a	Brudownik	3,00 m2	Taraktola
07	Klub dziecięcy	69,67 m2	Tarakt
08	Szatkla	13,95 m2	Tarakt
09	Szatkla	13,95 m2	Tarakt
10	Sala przedszkolna	71,85 m2	Tarakt
11	Wc	11,38 m2	Taraktola
12	Zmywalka	4,89 m2	Taraktola
13	Rozdzalkla	10,35 m2	Taraktola
14	Pom. techniczne	7,24m2	Gres
15	Toalety dla niepełnosprawnych	6,45 m2	Taraktola
RAZEM:		303,02 m2	

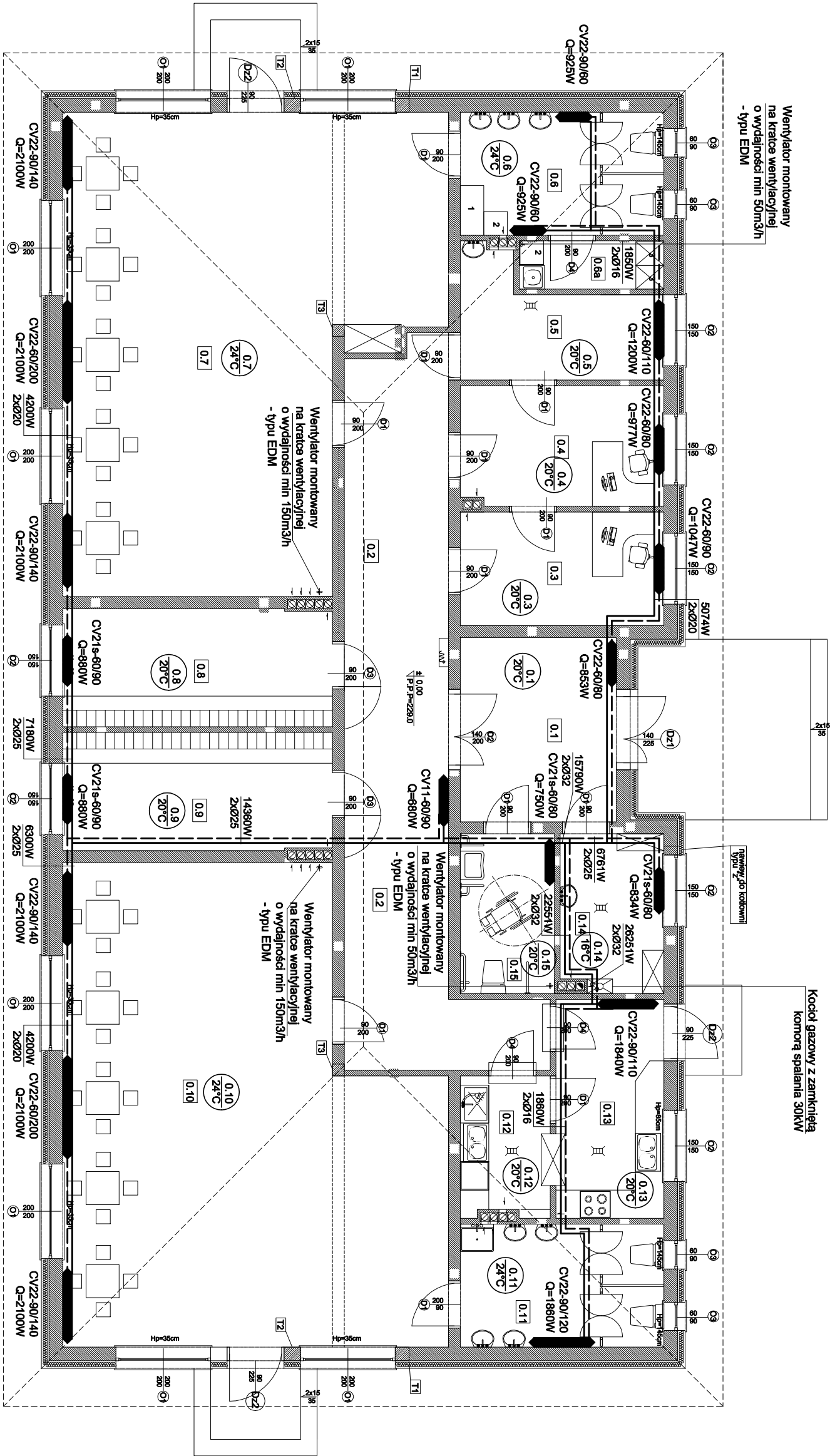
Zastępa się wszelkie prawa wynikające z Ustawy o prawie autorskim. Rysunek niniejszy nie może być w całości lub w części wykorzystany, udupietniony lub odesłany kunkownik, bez pisemnej zgody firmy aspi.



NAZWA I ADRES OBIEKTU		BUDOWA BUDYNKU WIELOFUNKCYJNEGO Z PRZENACZENIEM NA KLUB DZIECIĘCY I ODDZIAŁ PRZEDSZKOLNY
INWESTOR		GINIA DZIKOWIEC UL. DWORSKA 62. 36-122 DZIKOWIEC
TEMAT		RZUT PRZYZIEMIENIA INSTALACJA C.O.
PROJEKTANT INSTALACJI SAINT.		DOROTA ZYCH
SPECJALNOŚĆ INSTALACJA W ZAKRESIE BIEŁ. WENTYLACJI, GAZOW. WODOCIECZYN. I KANALIZACJI		NR. UPR. PDW00087P000S13
SPRAWDZAJĄCY INSTALACJI SAINT.		EWĄ WIĄCEK
SPECJALNOŚĆ INSTALACJA W ZAKRESIE BIEŁ. WENTYLACJI, GAZOW. WODOCIECZYN. I KANALIZACJI		NR. UPR. 15699
OPRACOWAŁ		MAŁGORZATA ŁĄCZ

SKALA	DATA	NR RYS.	BRANZA
1:100	02.2018	IS-03	INSTAL.

autorskie studio projektowo-inwestycyjne
ul. Biernackiego 13a/39 39-300 MIELEC tel.(017) 788 46 46
e-mail-aspi@aspi.com.pl w w w . a s p i . c o m . p l



OZNACZENIA:

- zasilanie instalacji c.o.
- powrót instalacji c.o.
- grzejniki płytowe typu V